

Observatorio de  
las Ocupaciones

**2014**  
**Datos básicos de Movilidad  
de los Trabajadores  
Estatal y Provincial  
4º Trimestre**



GOBIERNO  
DE ESPAÑA

MINISTERIO  
DE EMPLEO  
Y SEGURIDAD SOCIAL

SERVICIO PÚBLICO  
DE EMPLEO ESTATAL



# datos básicos de movilidad de los trabajadores

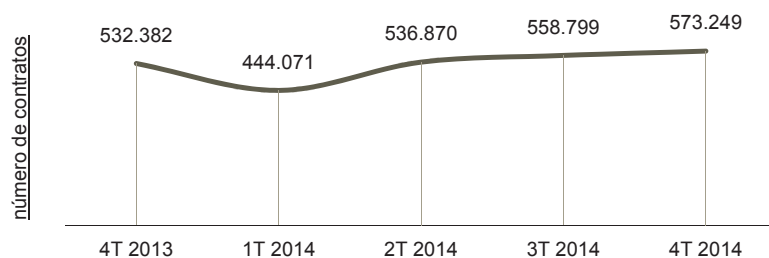
ámbito estatal

4º trimestre 2014

## MOVILIDAD DE LA CONTRATACIÓN

	4T 2014	Tri. anterior
Total contratos *	4.462.260	4.406.071
Contratos movilidad	573.249	558.799
Variación interanual de la movilidad **	2,59	7,68
Tasa de movilidad	12,85	12,68

## EVOLUCIÓN TRIMESTRAL DE LA MOVILIDAD



\* No se tienen en cuenta los contratos en los que no consta el domicilio del trabajador y/o del centro de trabajo.

\*\* respecto mismo trimestre del año anterior

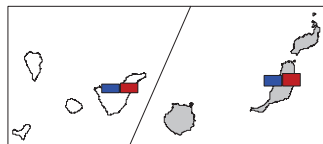
## MOVILIDAD Y SALDOS PROVINCIALES

**Movilidad: entradas y salidas provinciales**  
 15.000

■ Entran: contratos en la provincia a domiciliados en otras.  
 ■ Salen: contratos a domiciliados en la provincia para trabajar en otras.

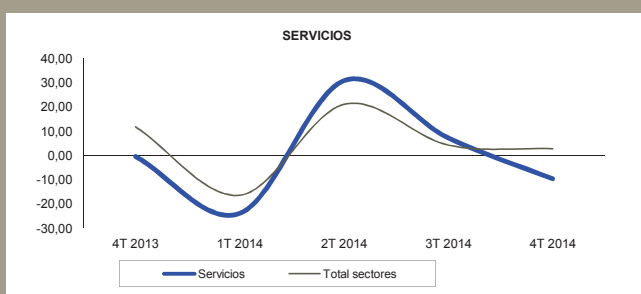
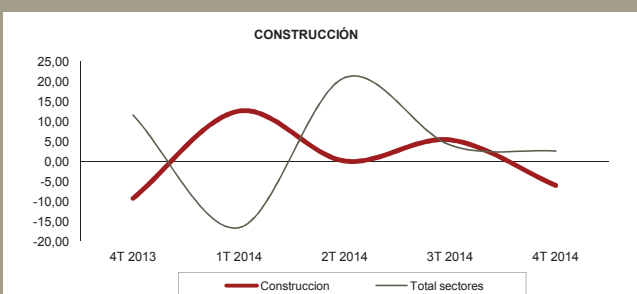
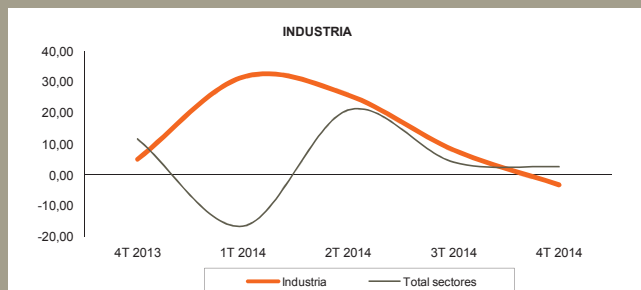
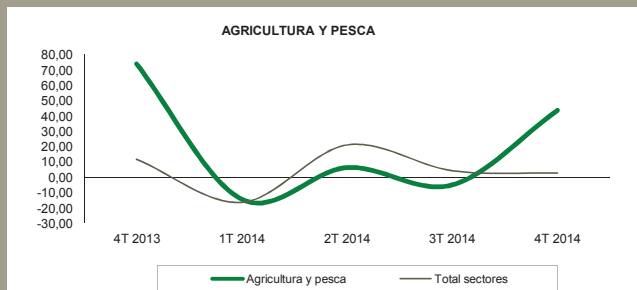
**Movilidad: saldo provincial**

■ Provincia receptora: saldo superior a 250 contratos.  
 ■ Provincia con saldo neutro: +/- 250 contratos.  
 ■ Provincia emisora: saldo inferior a -250 contratos.



PROVINCIAS	MOVILIDAD PROVINCIAL SEGÚN SECTORES ECONÓMICOS															DBM 4º trimestre 2014	
	AGRICULTURA y PESCA			INDUSTRIA			CONSTRUCCIÓN			SERVICIOS			TOTAL			Variación trimestral de la movilidad	
	Entran	Salen	Saldo	Entran	Salen	Saldo	Entran	Salen	Saldo	Entran	Salen	Saldo	Entran	Salen	Saldo	Entran	Salen
Albacete	5.156	4.013	1.143	314	325	-11	376	720	-344	1.696	3.600	-1.904	7.542	8.658	-1.116	-51,99	-11,30
Alicante	9.366	10.577	-1.211	901	759	142	1.742	1.290	452	8.630	12.099	-3.469	20.639	24.725	-4.086	12,36	31,42
Almería	7.392	4.823	2.569	344	200	144	721	478	243	4.718	4.493	225	13.175	9.994	3.181	41,32	11,44
Araba/Álava	5.237	1.106	4.131	3.284	694	2.590	451	296	155	4.367	3.829	538	13.339	5.925	7.414	29,81	2,51
Asturias	136	595	-459	313	571	-258	370	767	-397	2.254	5.204	-2.950	3.073	7.137	-4.064	-23,78	-6,68
Ávila	1.160	424	736	230	290	-60	175	279	-104	733	1.932	-1.199	2.298	2.925	-627	-4,05	-6,85
Badajoz	3.071	2.990	81	217	451	-234	307	703	-396	2.134	4.883	-2.749	5.729	9.027	-3.298	-14,24	-22,42
Baleares (Iles)	96	1.083	-987	262	207	55	1.220	230	990	9.619	6.063	3.556	11.197	7.583	3.614	-21,56	24,27
Barcelona	791	6.469	-5.678	3.535	2.195	1.340	2.060	2.166	-106	42.881	23.381	19.500	49.267	34.211	15.056	8,35	0,90
Bizkaia	234	797	-563	1.572	2.834	-1.262	1.148	744	404	8.701	8.376	325	11.655	12.751	-1.096	-5,03	2,80
Burgos	2.173	1.088	1.085	649	879	-230	359	279	80	1.731	3.174	-1.443	4.912	5.420	-508	-2,31	-3,27
Cáceres	1.112	1.773	-661	184	420	-236	340	500	-160	1.906	3.729	-1.823	3.542	6.422	-2.880	-34,07	-7,64
Cádiz	1.537	5.153	-3.616	524	1.035	-511	1.125	2.909	-1.784	4.537	10.552	-6.015	7.723	19.649	-11.926	-24,82	5,75
Cantabria	62	365	-303	311	1.035	-724	294	598	-304	1.951	4.732	-2.781	2.618	6.730	-4.112	-39,41	-1,23
Castellón	9.570	5.491	4.079	386	469	-83	454	524	-70	3.706	4.992	-1.286	14.116	11.476	2.640	97,23	36,99
Ciudad Real	1.547	2.882	-1.335	454	495	-41	574	1.825	-1.251	1.868	4.465	-2.597	4.443	9.667	-5.224	-68,39	-3,85
Córdoba	9.164	12.326	-3.162	387	534	-147	966	1.244	-278	3.180	6.746	-3.566	13.697	20.850	-7.153	76,60	13,98
Coruña A	276	612	-336	732	881	-149	928	705	223	8.112	7.544	568	10.048	9.742	306	-8,30	-23,80
Cuenca	833	1.762	-929	235	239	-4	209	378	-169	1.526	1.921	-395	2.803	4.300	-1.497	-75,00	-12,24
Gipúzkoa	94	384	-290	1.022	839	183	612	236	376	4.478	5.422	-944	6.206	6.881	-675	-1,51	-4,54
Girona	233	2.208	-1.975	1.046	519	527	597	371	226	4.624	7.871	-3.247	6.500	10.969	-4.469	-37,34	9,46
Granada	6.782	6.095	687	230	520	-290	1.056	1.003	53	6.182	7.982	-1.800	14.250	15.600	-1.350	24,77	11,90
Guadalajara	200	476	-276	1.066	780	286	648	748	-100	4.919	6.430	-1.511	6.833	8.434	-1.601	-14,07	1,86
Huelva	7.023	7.291	-268	260	528	-268	743	586	157	2.005	4.411	-2.406	10.031	12.816	-2.785	49,58	-5,19
Huesca	636	2.483	-1.847	256	334	-78	425	127	298	2.105	2.225	-120	3.422	5.169	-1.747	-56,69	29,58
Jaén	20.992	9.279	11.713	293	535	-242	516	1.170	-654	2.401	5.667	-3.266	24.202	16.651	7.551	417,03	-5,83
León	157	458	-301	243	534	-291	325	423	-98	2.190	3.112	-922	2.915	4.527	-1.612	-16,88	-12,03
Lleida	1.339	7.202	-5.863	426	468	-42	563	361	202	2.885	4.143	-1.258	5.213	12.174	-6.961	-64,09	45,55
Lugo	240	307	-67	167	169	-2	339	221	118	2.389	2.423	-34	3.135	3.120	15	-54,91	-18,54
Madrid	2.160	4.550	-2.390	4.392	3.592	800	7.756	3.162	4.594	78.023	30.329	47.694	92.331	41.633	50.698	7,79	-9,76
Málaga	6.711	4.815	1.896	472	639	-167	2.080	1.165	915	10.405	10.425	-20	19.668	17.044	2.624	18,93	12,15
Murcia	19.879	18.343	1.536	865	680	185	1.104	1.514	-410	6.683	7.969	-1.286	28.531	28.506	25	35,40	17,41
Navarra	736	1.890	-1.154	3.740	1.093	2.647	521	414	107	4.319	5.023	-704	9.316	8.420	896	-20,52	-1,60
Ourense	67	199	-132	254	205	49	325	218	107	1.145	2.159	-1.014	1.791	2.781	-990	-37,77	-24,76
Palencia	116	246	-130	1.152	328	824	214	136	78	912	1.664	-752	2.394	2.374	20	-19,20	-5,53
Palmas Las	85	248	-163	177	237	-60	307	306	1	4.325	4.661	-336	4.894	5.452	-558	-5,30	4,69
Pontevedra	164	496	-332	644	844	-200	628	767	-139	4.186	8.380	-4.194	5.622	10.487	-4.865	-29,69	-19,84
Rioja, La	7.695	2.681	5.014	975	3.530	-2.555	337	469	-132	2.557	3.459	-902	11.564	10.139	1.425	37,36	4,12
Salamanca	157	536	-379	157	374	-217	182	218	-36	2.123	3.031	-908	2.619	4.159	-1.540	-21,54	-11,83
Segovia	1.588	692	896	248	142	106	170	143	27	1.009	1.936	-927	3.015	2.913	102	-9,32	0,07
Sevilla	12.195	14.101	-1.906	1.045	1.283	-238	2.471	3.030	-559	16.215	12.944	3.271	31.926	31.358	568	21,81	18,76
Soria	91	220	-129	203	104	99	216	36	180	608	721	-113	1.118	1.081	37	-47,14	9,63
Sta. C. Tenerife	109	162	-53	131	177	-46	321	211	110	3.508	3.687	-179	4.069	4.237	-168	24,51	-6,80
Tarragona	5.291	2.727	2.564	906	1.029	-123	694	882	-188	4.724	9.317	-4.593	11.615	13.955	-2.340	40,24	1,09
Teruel	139	553	-414	179	143	36	124	115	9	728	1.362	-634	1.170	2.173	-1.003	-39,00	-5,97
Toledo	1.014	2.013	-999	1.366	1.439	-73	750	3.009	-2.259	6.605	12.867	-6.262	9.735	19.328	-9.593	-24,75	-4,86
Valencia	17.036	11.483	5.553	1.003	1.357	-354	1.149	1.472	-323	12.875	14.700	-1.825	32.063	29.012	3.051	73,87	6,81
Valladolid	1.095	1.554	-459	577	1.059	-482	454	386	68	3.809	4.298	-489	5.935	7.297	-1.362	-16,90	-9,18
Zamora	219	403	-184	313	272	41	183	207	-24	729	1.871	-1.142	1.444	2.753	-1.309	-47,51	-10,15
Zaragoza	730	5.382	-4.652	925	1.346	-421	483	625	-142	4.842	6.459	-1.617	6.980	13.812	-6.832	-33,91	8,41
Ceuta	0	14	-14	46	8	38	247	42	205	250	280	-30	543	344	199	-16,72	-17,90
Melilla	10	76	-66	11	4	7	77	28	49	285	350	-65	383	458	-75	2,13	-4,58

## VARIACIÓN TRIMESTRAL DE LOS SECTORES ECONÓMICOS



## PERFIL DE LA MOVILIDAD

	Número de contratos		% sobre total se mueven	Tasa de movilidad
	Permanecen	Se mueven		
<b>GÉNERO</b>				
Hombres	2.136.003	381.500	66,55	15,15
Mujeres	1.753.008	191.749	33,45	9,86
<b>GRUPOS DE EDAD</b>				
De 16 a 24 años	630.040	89.118	15,55	12,39
De 25 a 34 años	1.283.062	213.999	37,33	14,29
De 35 a 44 años	1.094.001	166.461	29,04	13,21
De 45 a 54 años	679.544	82.687	14,42	10,85
Mayores de 54 años	202.364	20.984	3,66	9,40
<b>SECCIÓN DE ACTIVIDAD</b>				
<b>A</b> Agricultura, silvicultura, ganadería y pesca	667.570	173.896	30,34	20,67
<b>B</b> Industrias extractivas	1.631	316	0,06	16,23
<b>C</b> Industria Manufacturera	346.682	37.947	6,62	9,87
<b>D</b> Suministro energía eléctrica, gas, vapor y aire acondicionado	1.149	207	0,04	15,27
<b>E</b> Suministro agua, saneamiento, residuos y descontaminación	20.567	1.154	0,20	5,31
<b>F</b> Construcción	226.758	40.436	7,05	15,13
<b>G</b> Comercio por mayor y menor; reparación de vehículos	428.994	44.480	7,76	9,39
<b>H</b> Transporte y almacenamiento	200.738	25.539	4,46	11,29
<b>I</b> Hostelería	658.626	50.044	8,73	7,06
<b>J</b> Información y comunicaciones	72.314	17.456	3,05	19,45
<b>K</b> Actividades financieras y de seguros	20.774	4.272	0,75	17,06
<b>L</b> Actividades Inmobiliarias	10.749	1.095	0,19	9,25
<b>M</b> Actividades profesionales, científica y técnica	107.677	31.250	5,45	22,49
<b>N</b> Actividades administrativas y servicio auxiliar	342.201	65.330	11,40	16,03
<b>O</b> Administración pública, defensa y seguridad social obligatoria	132.745	3.111	0,54	2,29
<b>P</b> Educación	153.216	18.386	3,21	10,71
<b>Q</b> Actividades sanitarias y de servicios sociales	243.041	20.879	3,64	7,91
<b>R</b> Actividades artísticas, recreativas y entretenimiento	129.234	26.165	4,56	16,84
<b>S</b> Otros servicios	67.914	6.825	1,19	9,13
<b>T</b> Actividades hogares, empleador personal doméstico	55.920	3.565	0,62	5,99
<b>U</b> Actividades organizaciones y organismos extraterritoriales	511	896	0,16	63,68
<b>GRUPOS OCUPACIONALES</b>				
<b>1</b> Dirección de las empresas y de las administraciones públicas	7.368	1.840	0,32	19,98
<b>2</b> Técnicos y profesionales científicos e intelectuales	271.272	56.785	9,91	17,31
<b>3</b> Técnicos y profesionales de apoyo	243.059	43.563	7,60	15,20
<b>4</b> Empleados de tipo administrativo	239.344	33.353	5,82	12,23
<b>5</b> Trabaj. de los servicios de restauración, personales, protección y vendedores de los comercios	1.032.866	109.918	19,17	9,62
<b>6</b> Trabajadores cualificados en la agricultura y en la pesca	78.709	15.603	2,72	16,54
<b>7</b> Artesanos y Trabajadores cualificados de industrias manufactureras, construcción, minería	305.006	45.423	7,92	12,96
<b>8</b> Operadores de instalaciones y maquinaria y montadores	211.595	32.449	5,66	13,30
<b>9</b> Trabajadores no cualificados	1.499.792	234.315	40,87	13,51

observatorio.ocupacional@sepe.es

www.sepe.es

La fuente estadística utilizada para la elaboración de este informe ha sido el Sistema de Información de los Servicios Públicos de Empleo.



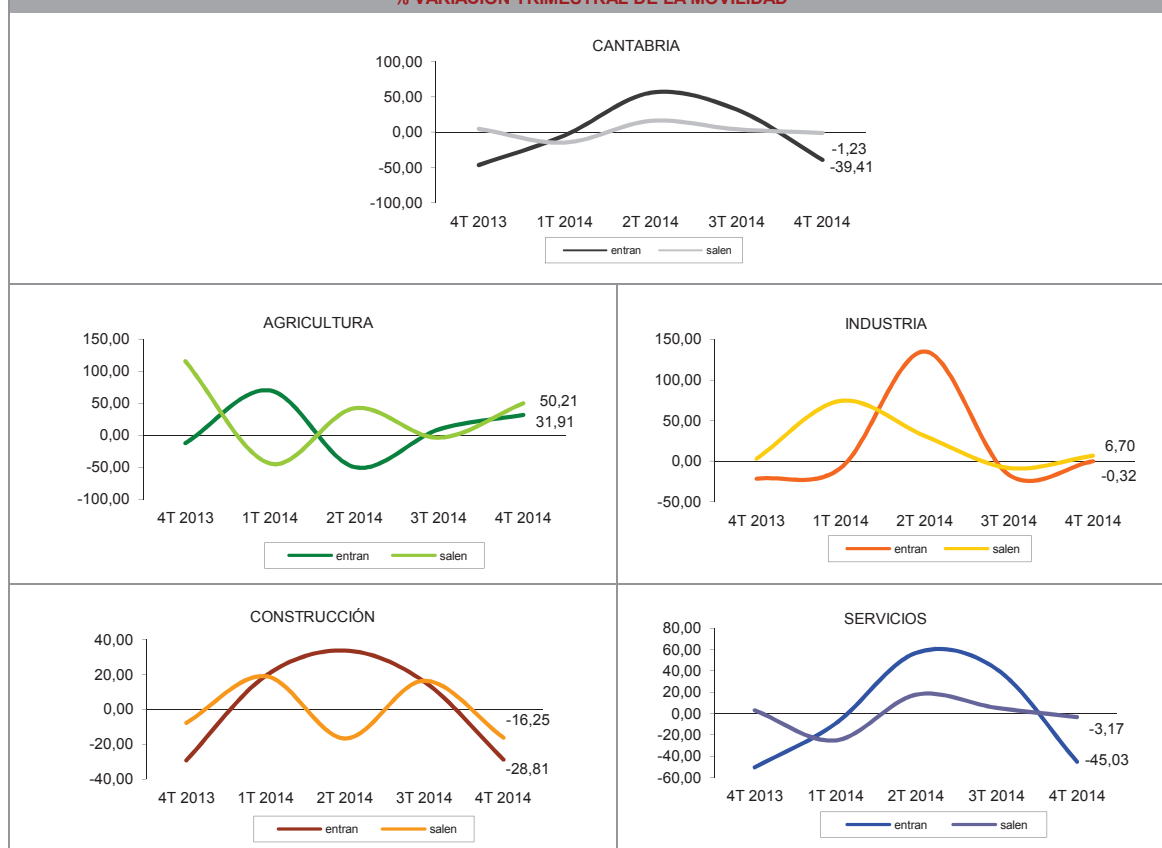
## datos básicos de movilidad de los trabajadores ámbito provincial 4º trimestre 2014

### CANTABRIA

	Número de contratos *				Tasa de movilidad
	Permanecen	Entran	Salen	Saldo	
<b>TOTAL</b>	<b>42.530</b>	<b>2.618</b>	<b>6.730</b>	<b>-4.112</b>	<b>9,90</b>
<b>SECTORES DE ACTIVIDAD</b>					
Agricultura y pesca	261	62	365	-303	44,99
Industria	8.309	311	1.035	-724	7,49
Construcción	2.114	294	598	-304	17,42
Servicios	31.846	1.951	4.732	-2.781	9,50

<b>GRUPO OCUPACIONAL</b>					
Dirección de las empresas y de las administraciones públicas	43	10	15	-5	22,52
Técnicos y profesionales científicos e intelectuales	2.933	409	745	-336	16,44
Técnicos y profesionales de apoyo	2.417	412	643	-231	17,91
Empleados de tipo administrativo	2.459	116	390	-274	9,33
Trabajadores de los servicios de restauración, personales, protección y vendedores de comercios	15.324	616	1.988	-1.372	7,83
Trabajadores cualificados en la agricultura y en la pesca	206	23	35	-12	12,34
Artesanos y trabajadores cualificados de industrias manufactureras, construcción, minería	4.068	326	685	-359	11,05
Operadores de instalaciones y maquinaria y montadores	1.846	267	347	-80	14,26
Trabajadores no cualificados	13.232	439	1.882	-1.443	8,06

#### % VARIACIÓN TRIMESTRAL DE LA MOVILIDAD



\* Fuente: Sistema de Información de los Servicios Públicos de Empleo.